

Latschach - Karawankenblickstraße/Rosentalstraße

Überflurhydrant (# 41)

Druck statisch/dynamisch
(bar): **5,8/1,1**
Anschlüsse: **1B/2C**
Frostsicher: **Ja**

Zufluss (l/min): **1400**
Anspeisung: **über**
Transportleitung DA150
Ganzjährig: **Ja**

Nenndurchmesser (mm): **80**
Status: **Verwendbar**

wasser
karte.info



Adresse: **9582 Latschach, Karawankeblickstraße 37**

Breitengrad: **46.5579381**
Erstellt: **01.06.2017**

Längengrad: **13.9333248**
Geändert: **18.12.2017**

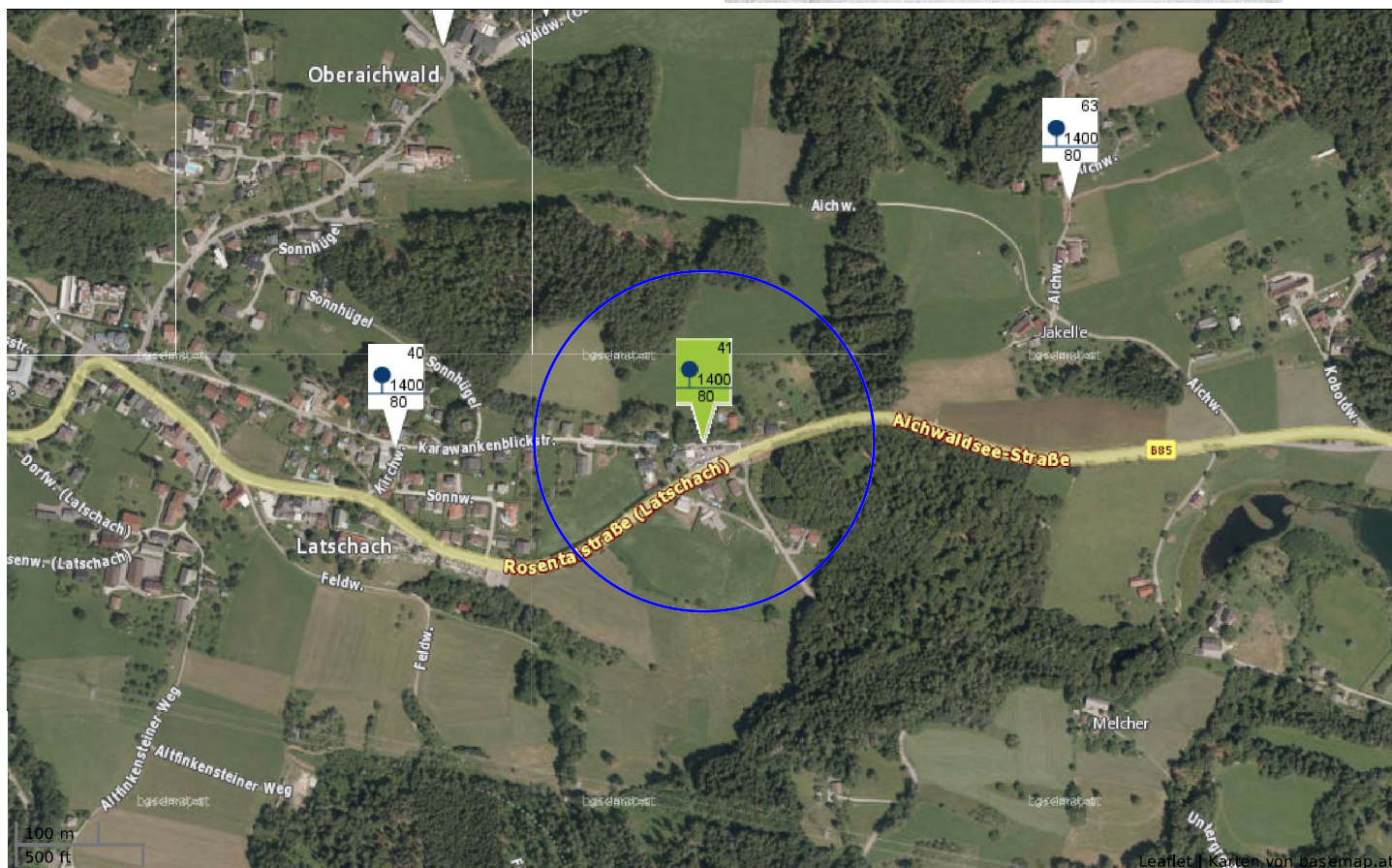
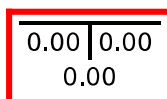
Projekt: **wgafs**
Überprüft: **16.11.2017**

Anmerkungen:

Zufahrt:

**Variante 1: über Latschach - Dorfstraße -
Karawankenblickstraße
**

**Variante 2: über Rosentalstraße -
Karawankenblickstraße**



ID	Name	Typ	Anschlüsse	Ganzjährig	Entfernung	Status
40	Latschach - Karawankenblickstraße/Kirchweg	Überflurhydrant	1B/2C	Ja	363 m	Verwendbar
63	Unteraichwald - Aichweg	Überflurhydrant	1B/2C	Ja	516 m	Verwendbar
05	Oberaichwald - Schönleitn süd/ost	Überflurhydrant	1B/2C	Ja	533 m	Verwendbar
04	Oberaichwald - Bauerndorf Schönleitn Parkplatz	Überflurhydrant	1B/2C	Ja	557 m	Verwendbar