

Latschach - Weinbergweg/Wassergenossenschaft

Überflurhydrant (# 43)

Druck statisch/dynamisch
(bar): **5,8/0,6**
Anschlüsse: **1B/2C**
Frostsicher: **Ja**

Zufluss (l/min): **1300**
Anspeisung: **über Ortsnetz**
DN 150 PVC
Ganzjährig: **Ja**

Nenndurchmesser (mm): **80**
Status: **Verwendbar**

wasser
karte.info



Adresse: **Weinbergweg 26**

Breitengrad: **46.5597345**
Erstellt: **26.07.2016**

Längengrad: **13.9208686**
Geändert: **18.12.2017**

Projekt: **wgafs**
Überprüft: **16.11.2017**

Anmerkungen:

Parkplatz Wassergenossenschaft

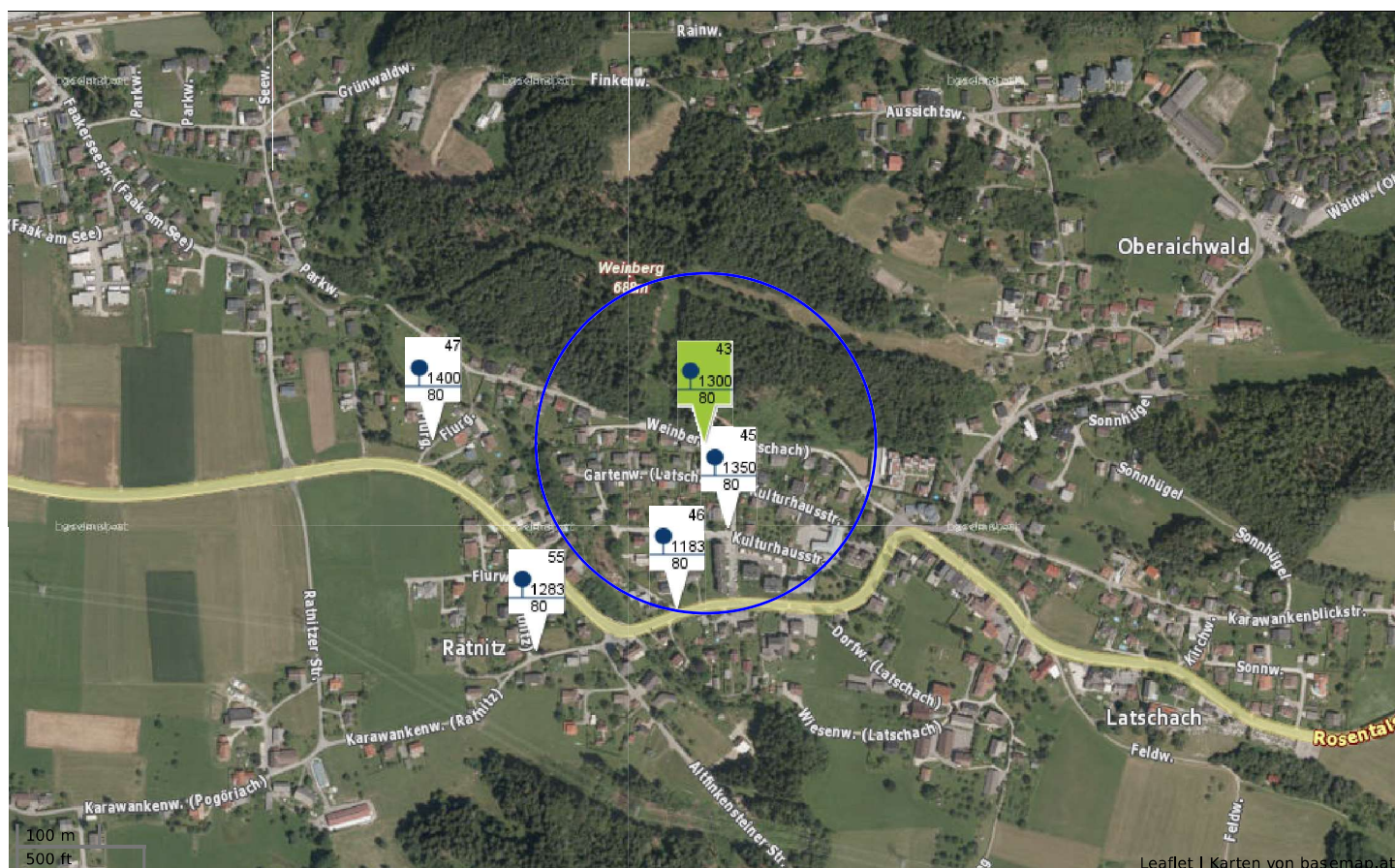
Zufahrt:

**Variante 1: über Faakerseestraße -
Weinbergweg
**

Variante 2: über Dorfstraße - Weinbergweg



0.00 | 0.00
0.00



ID	Name	Typ	Anschlüsse	Ganzjährig	Entfernung	Status
45	Latschach - Kulturhausstraße/Gartenweg	Überflurhydrant	1B/2C	Ja	105 m	Verwendbar
46	Latschach - Rosentalstraße/Skarbina	Überflurhydrant	1B/2C	Ja	199 m	Verwendbar
55	Ratnitz - Karawankenweg_Flurweg	Überflurhydrant	1B/2C	Ja	317 m	Verwendbar
47	Latschach - Rosentalstraße_Ropac_Pikalo_Kölz	Überflurhydrant	1B/2C	Ja	320 m	Verwendbar