

Druck statisch/dynamisch
(bar): **5,1/0,5**
Anschlüsse: **1B/2C**
Frostsicher: **Ja**

Zufluss (l/min): **1283**
Anspeisung:
Ganzjährig: **Ja**

Nenndurchmesser (mm): **80**
Status: **Verwendbar**



Adresse: **9582 Ratnitz, Flurweg 1**

Breitengrad: **46.5575213**
Erstellt: **12.06.2017**

Längengrad: **13.9182562**
Geändert: **18.12.2017**

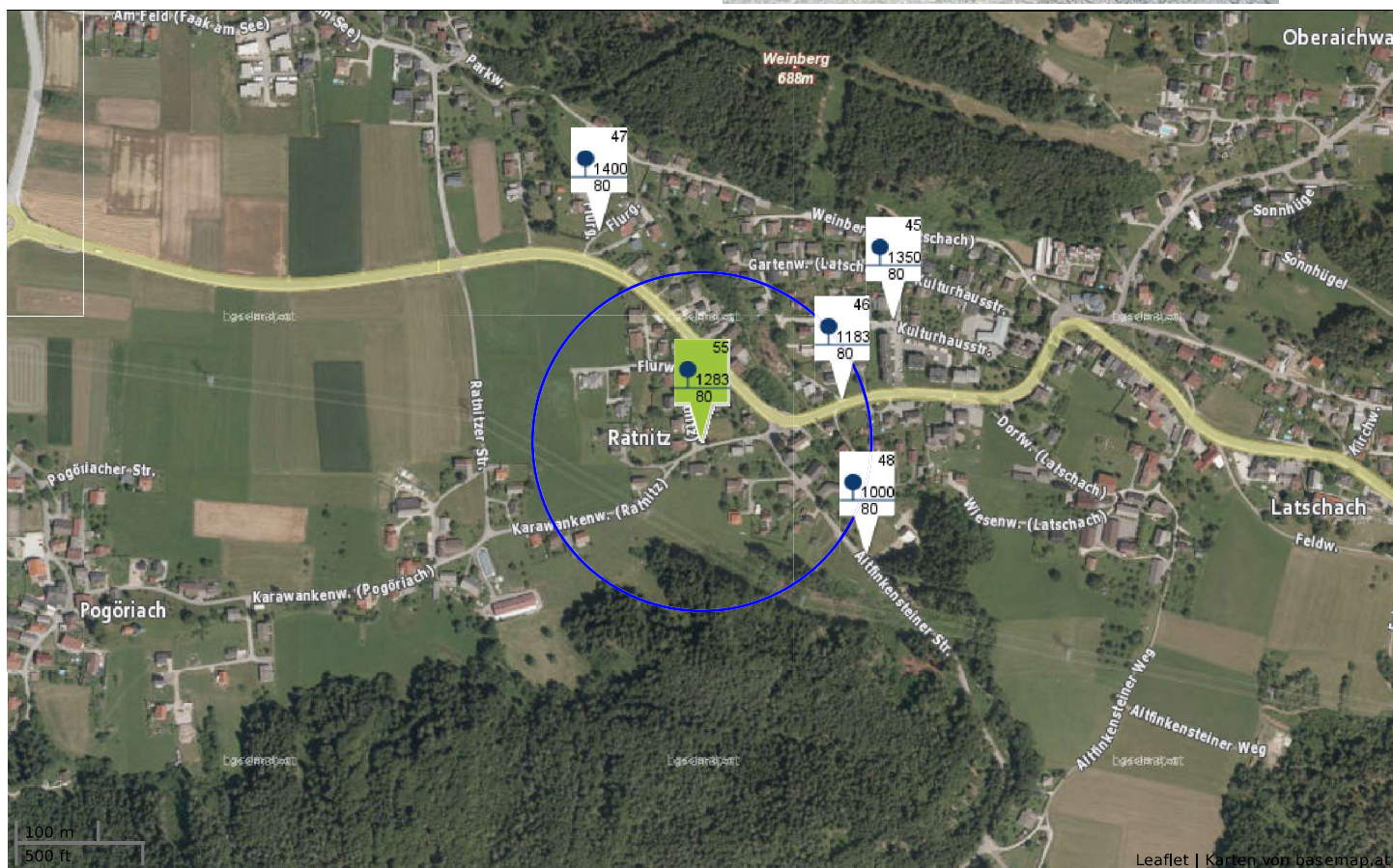
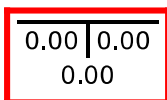
Projekt: **wgafs**
Überprüft: **16.11.2017**

Anmerkungen:

Zufahrt:

Variante 1: über Rosentalstraße - Karawankenweg - Flurweg

Variante 2: über Rosentalstraße - Ratnitzer Straße - Karawankenweg - Flurweg



ID	Name	Typ	Anschlüsse	Ganzjährig	Entfernung	Status
46	Latschach - Rosentalstraße/Skarbina	Überflurhydrant	1B/2C	Ja	174 m	Verwendbar
48	Latschach - Altfinkesteinerstraße/Heizwerk	Überflurhydrant	1B/2C	Ja	237 m	Verwendbar
45	Latschach - Kulturhausstraße/Gartenweg	Überflurhydrant	1B/2C	Ja	269 m	Verwendbar
47	Latschach - Rosentalstraße_Ropac_Pikalo_Köls	Überflurhydrant	1B/2C	Ja	277 m	Verwendbar