

Druck statisch/dynamisch
(bar): **6,5/0,7**
Anschlüsse: **1B/2C**
Frostsicher: **Ja**

Zufluss (l/min): **1350**
Anspeisung:
Ganzjährig: **Ja**

Nenndurchmesser (mm): **80**
Status: **Verwendbar**



Adresse: **9582 Latschach, Ratnitzerstraße 4**

Breitengrad: **46.5562081** Längengrad: **13.9140558**
Erstellt: **12.06.2017** Geändert: **18.12.2017**

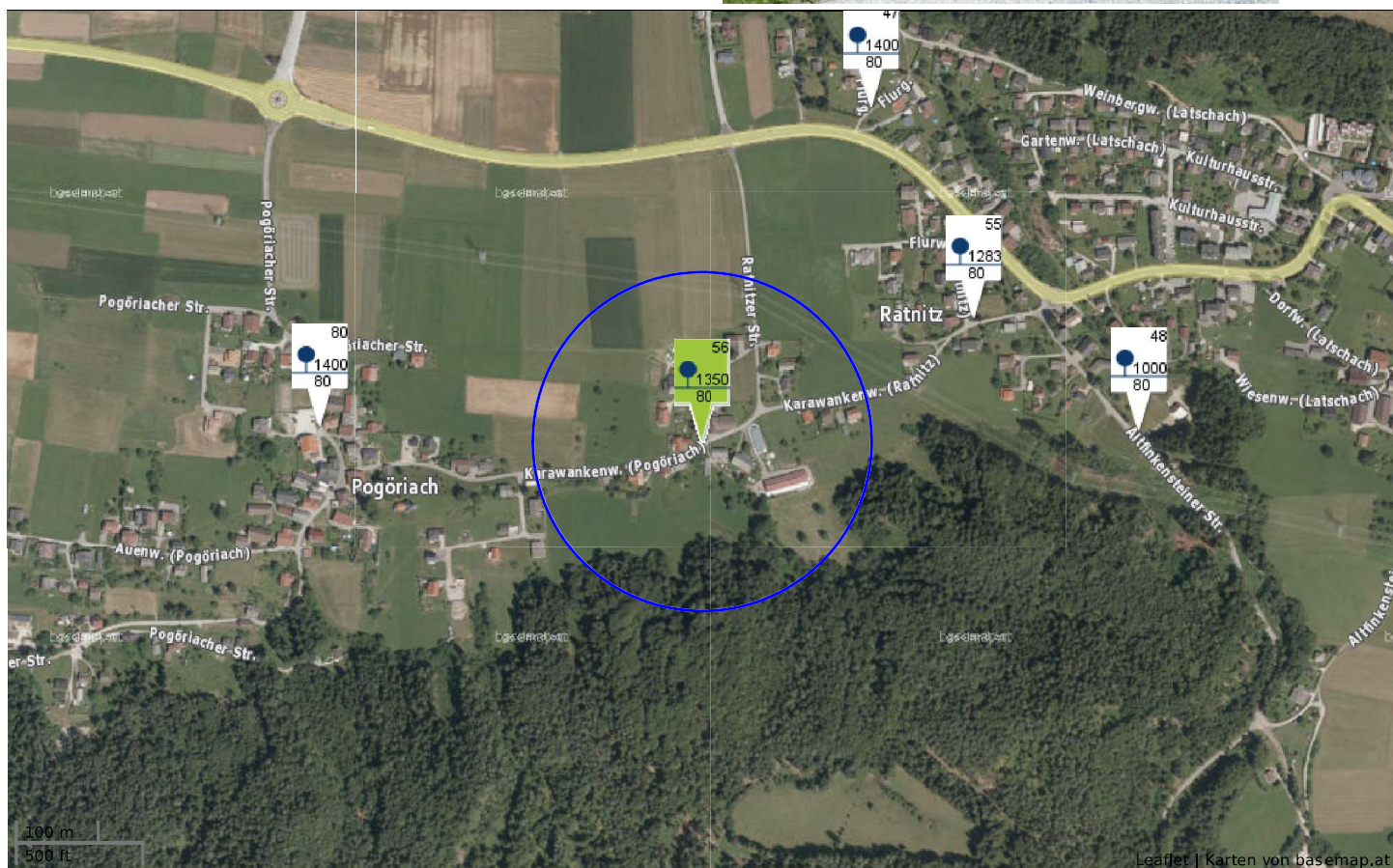
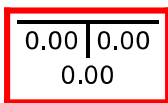
Projekt: **wgafs**
Überprüft: **16.11.2017**

Anmerkungen:

Zufahrt:

Variante 1: über Rosentalstraße - Ratnitzer Straße - Karawankenweg

Variante 2: über Rosentalstraße - Karawankenweg



ID	Name	Typ	Anschlüsse	Ganzjährig	Entfernung	Status
55	Ratnitz - Karawankenweg_Flurweg	Überflurhydrant	1B/2C	Ja	353 m	Verwendbar
47	Latschach - Rosentalstraße_Ropac_Pikalo_Kölz	Überflurhydrant	1B/2C	Ja	443 m	Verwendbar
80	Pogöriach - Stroitz	Überflurhydrant	1B/2C	Ja	452 m	Verwendbar
48	Latschach - Altfinkensteinerstraße/Heizwerk	Überflurhydrant	1B/2C	Ja	517 m	Verwendbar